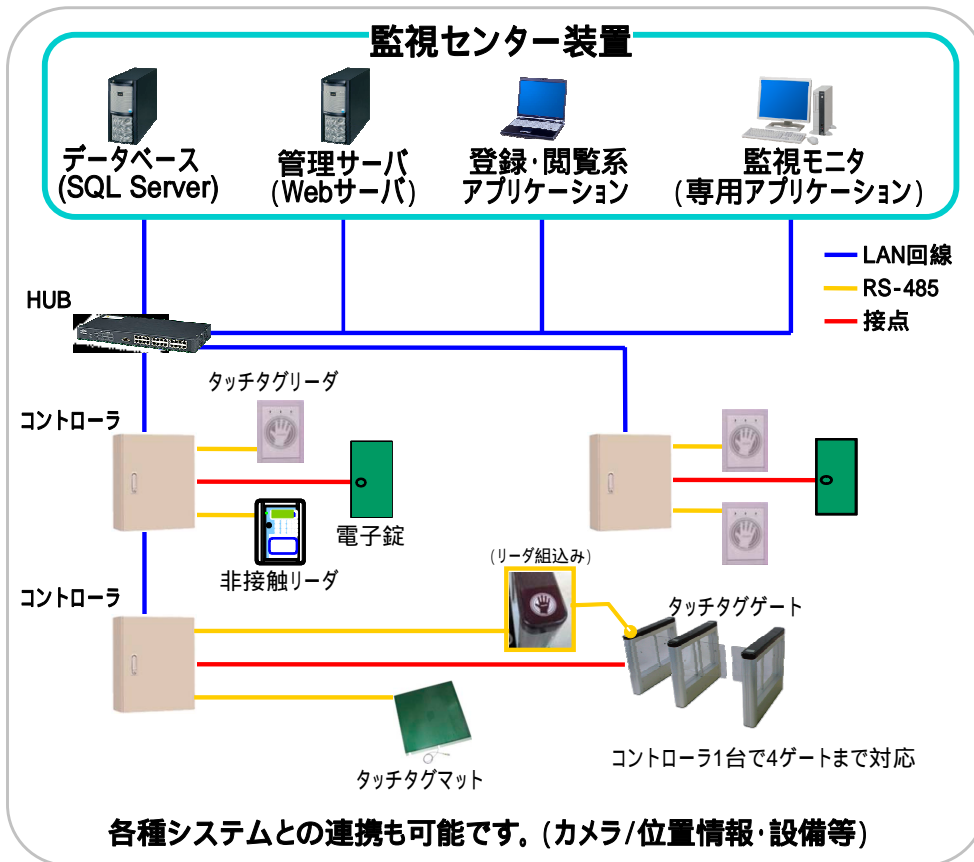


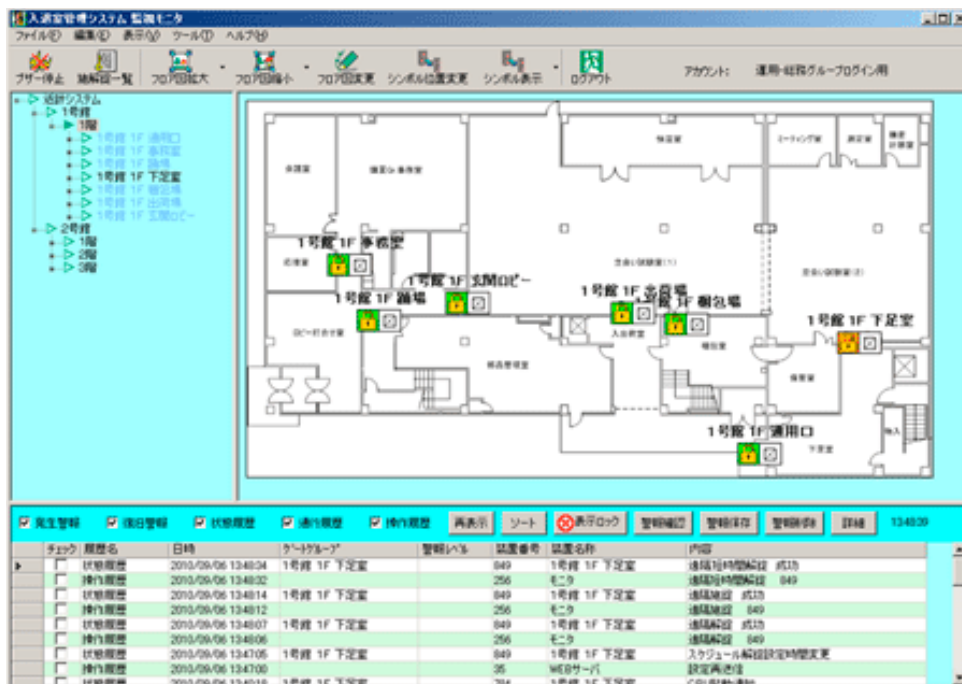
人体通信認証「タッチタグ」 入退室管理システム

入退室管理システム構成



- コントローラと専用サーバを利用することでアプリケーションで一元管理が可能です。
- 汎用のカードシステムやカメラ連動など自由度の高いシステム構成が可能です。

入退室管理システム監視モニタ



基本仕様

センタ装置	タグ数	最大 30,000 人登録
	入退室履歴数	1,000 万件(システム規模による)
	警報・操作履歴数	10 万件(システム規模による)
リモート装置	ゲート数	最大 1,000 ゲート

システム機能一覧

状態監視機能	グラフィック画面(マップ表示)と、リスト形式での状態表示
遠隔操作	マップ表示内のシンボル、リスト形式の扉情報を選択、遠隔操作(施錠・解錠/短時間解錠)可能
警報/履歴監視	現在警報/状態履歴/操作履歴/通行履歴を選択して、リアルタイム表示可能
在室者情報	マップ表示内のシンボル、またはリスト形式の扉情報を選択することで、そのときの在室者とその入室時間を画面に表示。その在室者情報の閲覧/登録/削除可能(在室管理は扉の両側にリーダーが必要)
カレンダー機能	本システムが動作するカレンダー(祝日/特別日)を操作日から翌年分を設定可能
昼夜切替スケジュール	指定した扉に対して指定した時刻に認証方法を切り替える設定可能
連続解錠スケジュール	指定した扉が自動で解錠/施錠する時刻を 10 曜日まで設定可能
通行時間設定スケジュール	通行できるスケジュール(開始/終了時刻)を 10 曜日ごとに 40 パターン(個人用 20 パターン・グループ用 20 パターン)で設定可能
タグ登録	ID 番号の新規登録(マスター登録)と選択した ID の登録データの更新可能
紛失タグ登録	該当するタグの紛失登録可能。リモート装置から ID 情報を削除
時間外スケジュール対応	登録された ID データに対して、時間外スケジュールを設定すると、指定した時間の間、通行することができる。最大 2 つの設定が可能
通行モード設定	登録された ID に対して、その ID がある扉を通行できるスケジュール(開始/終了時刻)を 10 曜日ごとに 2 パターンで設定可能
一斉施解錠	画面で選択したゲートグループに対して、施錠または解錠可能
履歴データ読出	指定したパスのフォルダに CSV 形式で保存された履歴データを一覧表示および詳細表示可能